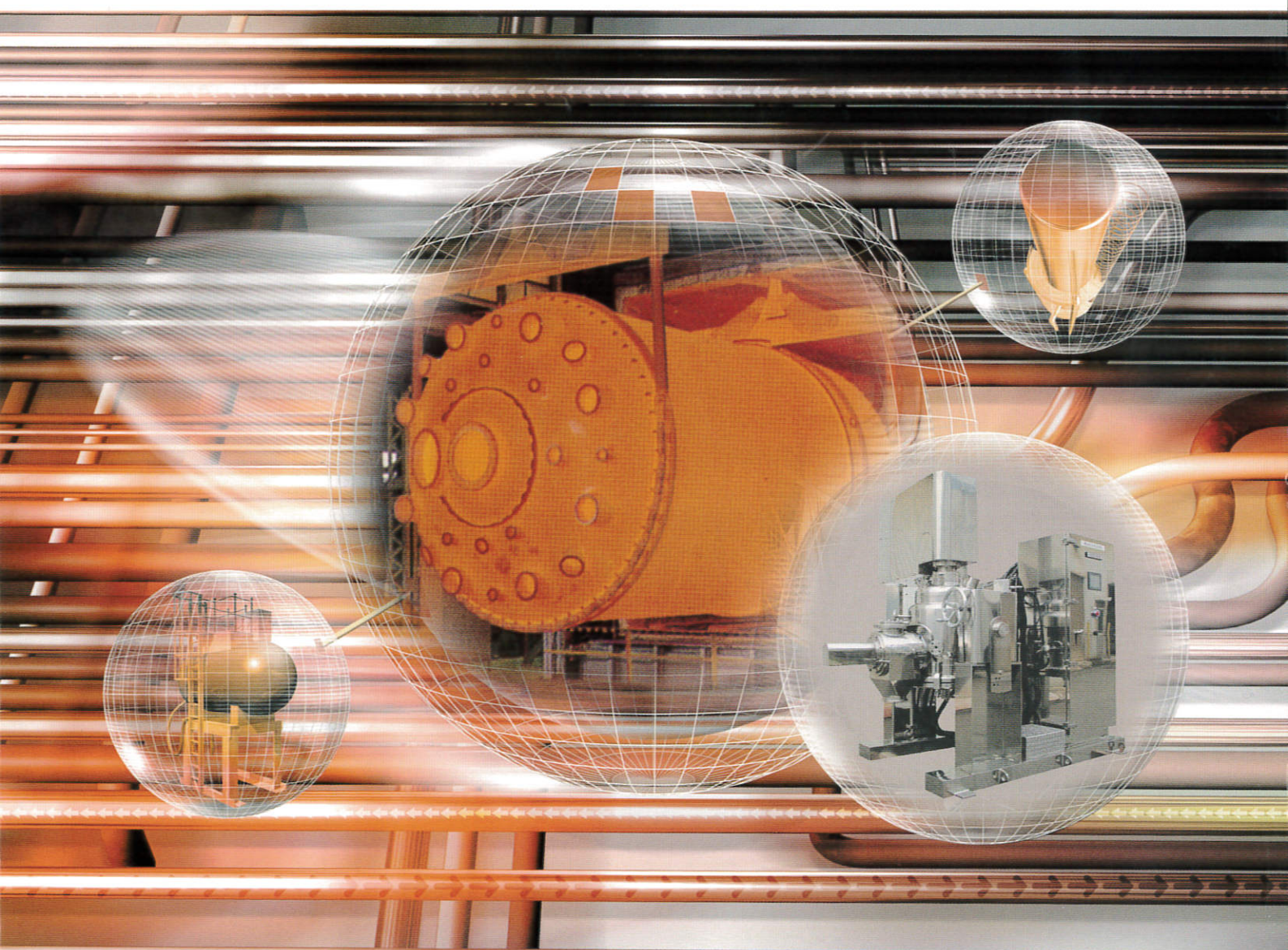


KOBELCO

HARIMA PLANT

播磨製作所



株式会社 **神鋼環境ソリューション**
KOBELCO ECO-SOLUTIONS CO.,LTD.

施設概要 Outline of Facilities

播磨製作所は1976年に大型化工機工場として建設され、1992年に神戸工場(1954年設立)が統合されました。

高度な技術力と豊富な経験、そして最新鋭の製造設備から生み出される多彩な製品群は化学工業の発展に大きく貢献いたします。

KOBELCO ECO-SOLUTIONS

Harima Plant was established in 1976, and combined with Kobe Plant in 1992.

KOBELCO ECO-SOLUTIONS contributes to the development of chemical industry with wide variety of products through high technology, rich experience and the most advanced production facilities.



播磨製作所全景

■敷地面積 98,500㎡

■建屋面積 32,000㎡

① テストセンター Test center

② 総合事務所 Main office

③ 1号館 First house

④ 2号館 Second house

事業内容 Products line

播磨製作所はプロセス機器事業部の生産拠点として、ファインケミカル、医薬品、石油化学、食品など幅広い分野で製造プロセスの中心を担う機器装置を数多く設計・製作し豊かな暮らしを見えないところから支えています。また、PCB処理への薬剤供給事業を通じ、環境修復の一翼を担っています。

KOBELCO ECO-SOLUTIONS Harima Plant, as a production base of Process Equipment Division, has designed and manufactured a lot of equipments and systems which perform vital functions in the center of a wide range of fields such as fine chemical, pharmaceutical, petrochemical, food industries. Products of KOBELCO ECO-SOLUTIONS are supporting your life. And, the sodium dispersion business for PCB decomposition is playing a part in environment restoration.

石油化学分野

Petrochemical field

合成樹脂、プラスチックなどの製造設備

- ステンレス製リアクター
- 高粘度用薄膜蒸発機エクセバ
- Stainless steel reactor
- Film evaporator of high viscous EXEVA

- グラスライニング製リアクター
- 薄膜蒸発機ワイブレン
- Glass-lined reactor
- Film evaporator WIPRENE

新エネルギー分野

New energy field

- 水電解式高純度水素発生装置 HHOG
- High-purity-Hydrogen Oxygen Generator

ファインケミカル分野

Fine chemical field

電子材料、界面活性剤、香料・顔料、写真フィルムなどの発光材料の製造設備。

医薬品分野

Pharmaceutical field

医薬品、農薬などの製造設備

- 混合乾燥機コニカルドライヤ
- 円錐形混合乾燥機SVミキサー/PVミキサー
- 濾過乾燥機フィルタードライヤ
- Conical Dryer
- Cone Type Mixer/Dryer SV Mixer/PV Mixer
- Multi-function Filter Dryer

食品分野

Food field

清酒醸造などの製造設備、貯蔵タンク

- ST液化装置
- SP式自動清酒醱酵槽
- ST liquefying equipment
- SP sake fermentation tank

環境分野

Environmental field

- SD(PCB処理薬剤)事業
- Sodium Dispersion business

For the reliable products

高い信頼性に応える 最新鋭の製造設備

High reliability by advanced manufacturing facilities



SD工場
Sodium Dispersion Plant



ISO9001/14001
ISO9001, 14001
マネジメントシステム
認証ロゴマーク

ASME Uスタンプ
圧力容器製造認定書
Certificate of Authorization Manufacture of Pressure
Vessels of ASME Sect. VIII Div.1

中国圧力容器製造ライセンス
Manufacture Licence of Special Equipment
People's Republic of China

韓国圧力容器製造ライセンス
Certificate of Manufacture Registration of Cylinder
(Refrigerator & Specific Equipment)



攪拌実験装置
Mixing test

テストセンター

Test center

- 攪拌実験装置
- 粉粒体機器実験装置
- 分離精製機器実験装置 他

テストセンター
Test center

焼成工場
Enameling shop

グラスライニング製
機器製缶・溶接工場
Fabrication shop of carbon
steel vessel for enameling

SD工場
Sodium Dispersion Plant

F組立エリア
Fine Assembly Area

HHOG組立工場
Assembly shop of HHOG

組立工場
Assembly shop

部品倉庫
Parts stores

製造事務所
Office

製缶・溶接設備

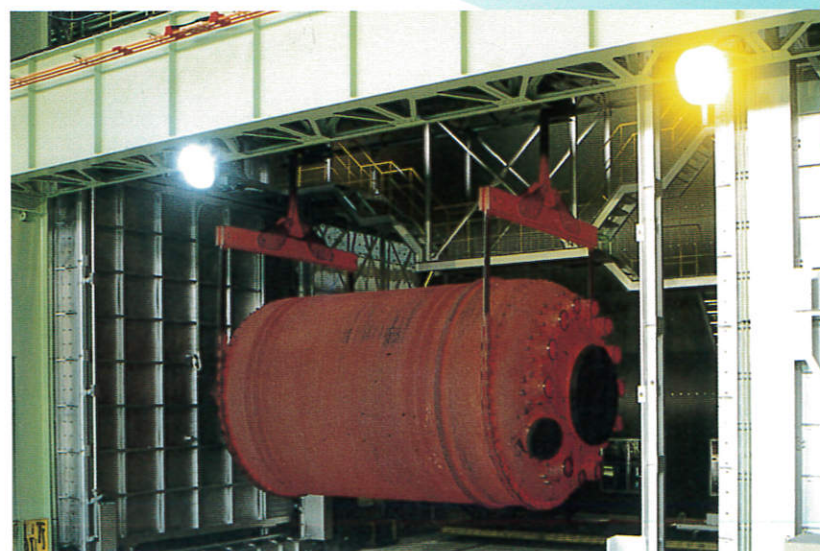
- 135トンクレーン
- 500トンプレス
- ベンディングロール
- NCフレームプレーナ
- 周・長手自動溶接装置
- 鏡・胴自動研磨装置

Main Facilities and equipment

- Crane: 135ton
- Press: 500ton
- Bending roll
- Others: Automatic Welding machines, Automatic Grinding machines



製缶・溶接工場
Fabrication shop



世界最大の焼成炉
Furnace No.1

焼成炉

- 1号焼成炉
最大焼成重量 30トン
缶体最大径 4.2m
缶体最大長さ 15m
- 5号焼成炉
中小型缶体専用

Furnace No.1

- Max. weight: 30ton
- Max. dia: 4.2m
- Max. length: 15m



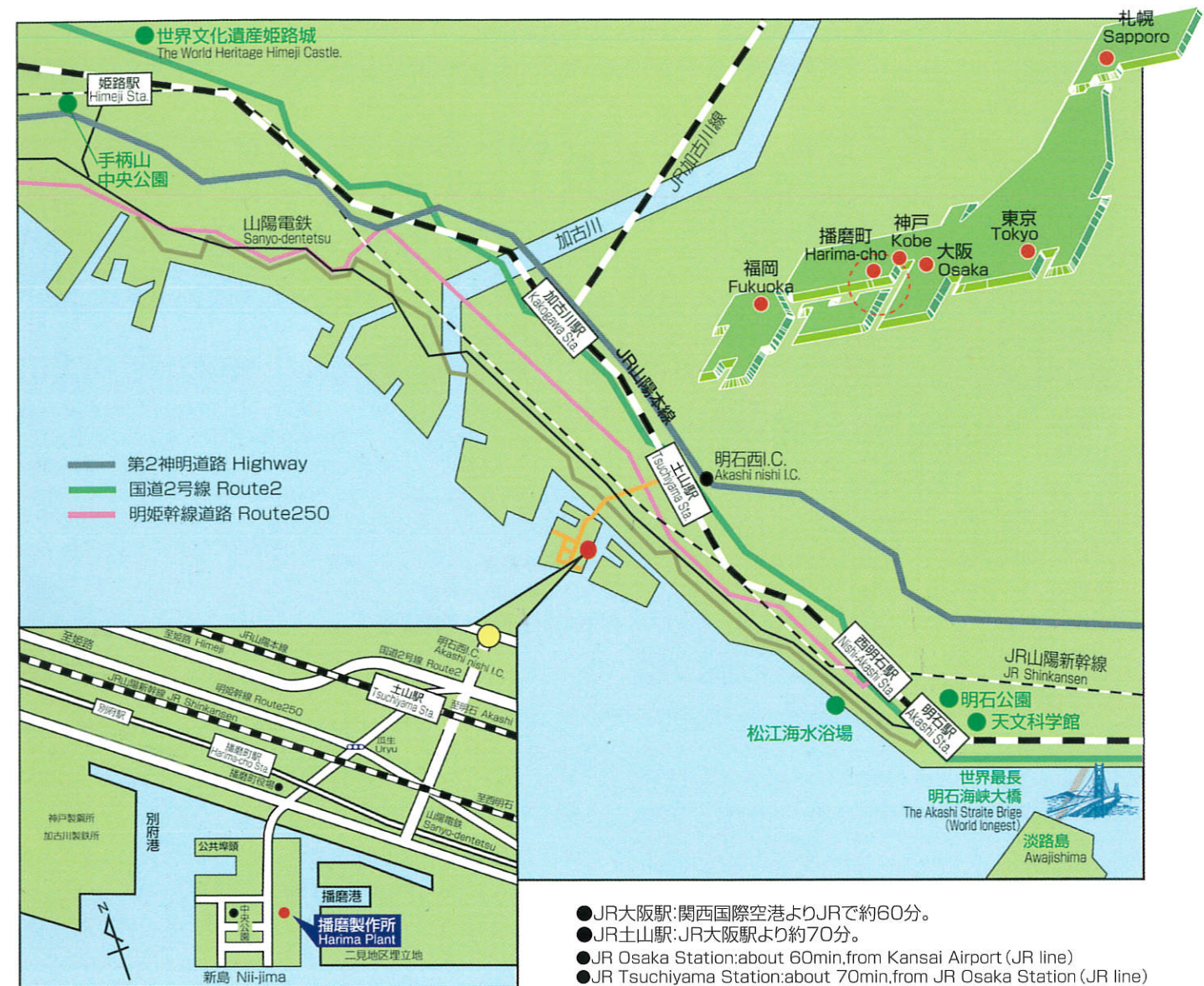
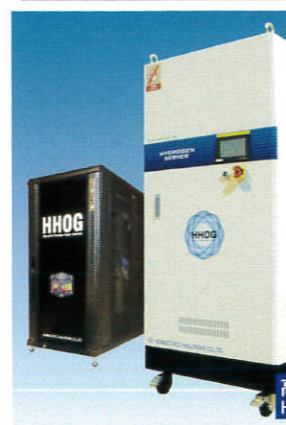
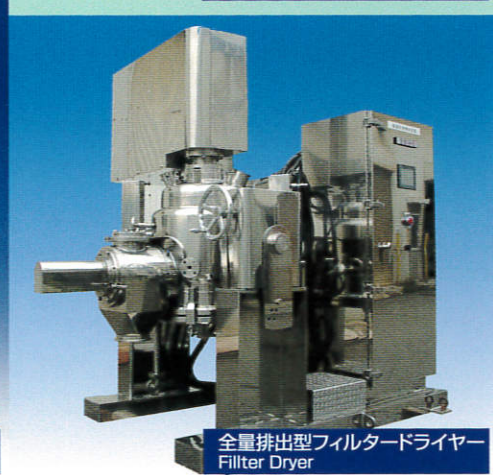
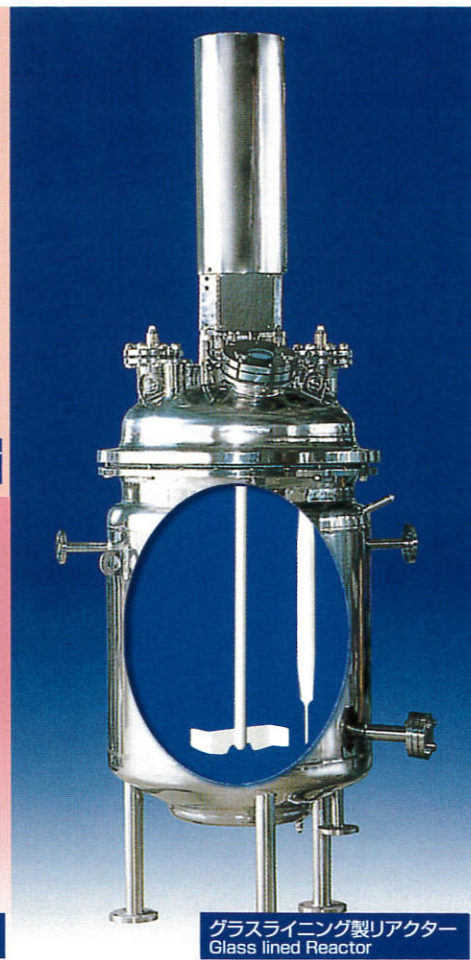
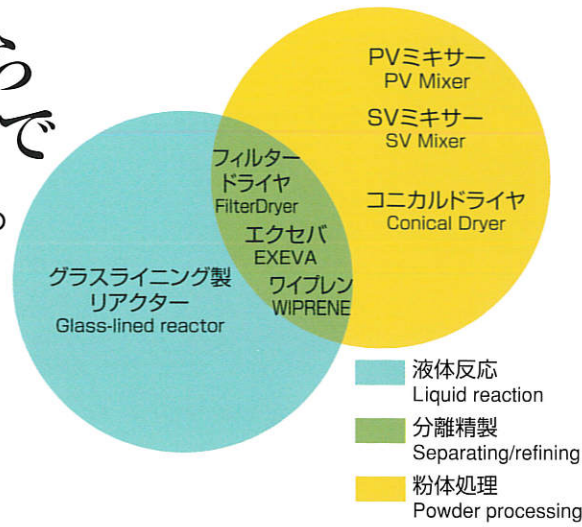
F組立エリア
Fine Assembly Area



組立工場
Assembly shop

各種機器の設計・製作から
ユニットエンジニアリングまで
総合力を発揮しています。

We provide comprehensive
services from designing and
manufacturing of variety of
equipment to unit engineering.



- JR大阪駅:関西国際空港よりJRで約60分。
- JR土山駅:JR大阪駅より約70分。
- JR Osaka Station:about 60min.from Kansai Airport (JR line)
- JR Tsuchiyama Station:about 70min.from JR Osaka Station (JR line)

●播磨製作所:交通機関
JR土山駅下車
神姫バス 新島中央公園行神鋼前下車 所要時間11分(タクシー5分)
山陽電鉄播磨町駅下車
神姫バス 新島中央公園行神鋼前下車 所要時間 5分(タクシー3分)



プロセス機器事業部

東京支社:〒141-8688 東京都品川区北品川5丁目9-12 (ONビル)
 TEL. (03) 5739-5814 FAX. (03) 5739-5826
 大阪支社:〒541-8536 大阪市中央区備後町4丁目1番3号(御堂筋三井ビル)
 TEL. (06) 6206-6754 FAX. (06) 6206-6758
 九州支社:〒812-0012 福岡市博多区博多駅中央街1番1号(新幹線博多ビル)
 TEL. (092) 474-6565 FAX. (092) 441-4440
 名古屋支店:〒451-0045 名古屋市中区名駅2丁目27-8(名古屋プライムセントラルタワー)
 TEL. (052) 581-9876 FAX. (052) 563-2313
 播磨製作所:〒675-0155 兵庫県加古郡播磨町新島19
 TEL. (079) 436-2500 FAX. (079) 436-2506
 本社:〒651-0072 神戸市中央区脇浜町1丁目4-78
 TEL. (078) 232-8018 FAX. (078) 232-8051
 技術研究所:〒651-2241 神戸市西区室谷1丁目1-4
 TEL. (078) 992-6500 FAX. (078) 997-0550

URL: <http://www.kobelco-eco.co.jp>



PROCESS EQUIPMENT DIVISION

Head Office:
 4-78, 1-chome, Wakino-hama-cho, Chuo-ku, Kobe, HYOGO, 651-0072, Japan
 Phone:+81-78-232-8018 Fax:+81-78-232-8051
Tokyo Branch Office:
 On Bldg. 9-12, Kitashinagawa, 5-chome Shinagawa-ku, Tokyo, 141-8688, Japan
 Phone:+81-3-5739-5814 Fax:+81-3-5739-5826
Harima Plant:
 19, Niijima, Harima-cho, Kako-gun, Hyogo, 675-0155, Japan
 Phone:+81-79-436-2500 Fax:+81-79-436-2506
Technical Research Center:
 1-4, 1-chome, Murotani, Nishi-ku, Kobe, HYOGO, 651-2241, Japan
 Phone:+81-78-992-6500 Fax:+81-78-997-0550
Sales Office:
 Nagoya, Osaka, Fukuoka