

クランプを大幅削減!! 面倒な脱着作業時間の大幅短縮を実現!!

1 操作性向上

クランプ個数を 1/3 以下に大幅削減、面倒なクランプ着脱が容易

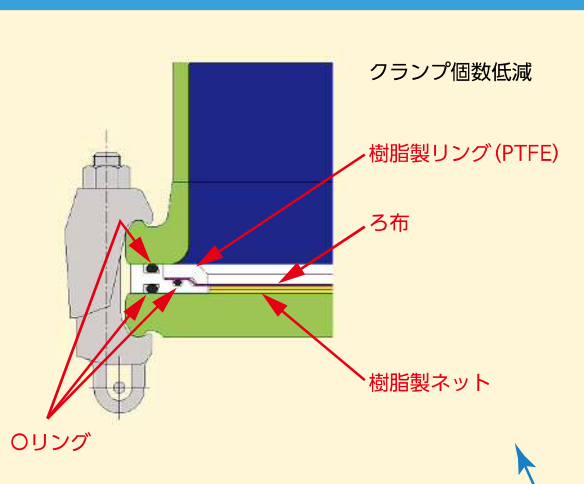
2 簡単ろ布交換

ろ布がセットし易い構造でろ布交換、分解洗浄が容易

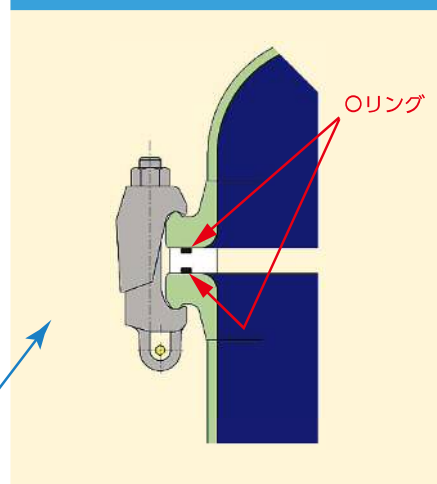
3 コンパクト設計

油圧ジャッキでシンプルな昇降機構、軽量コンパクトで旋回操作も容易

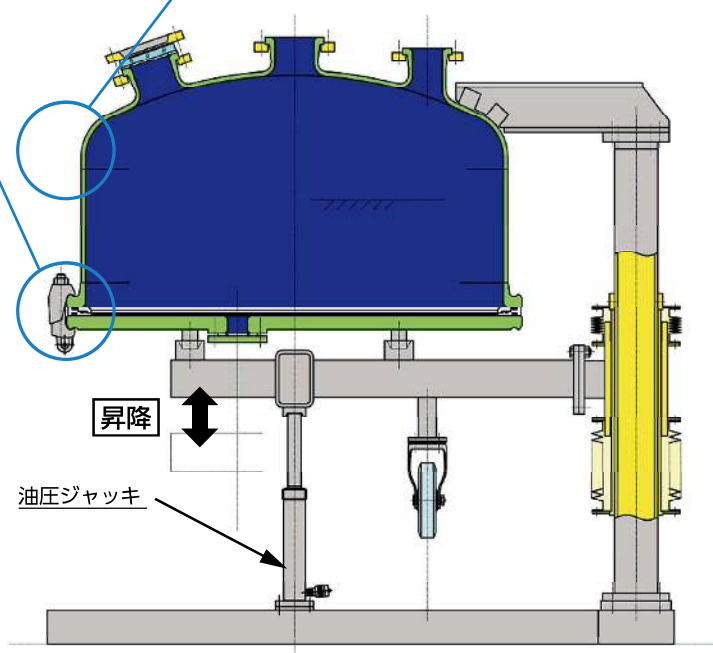
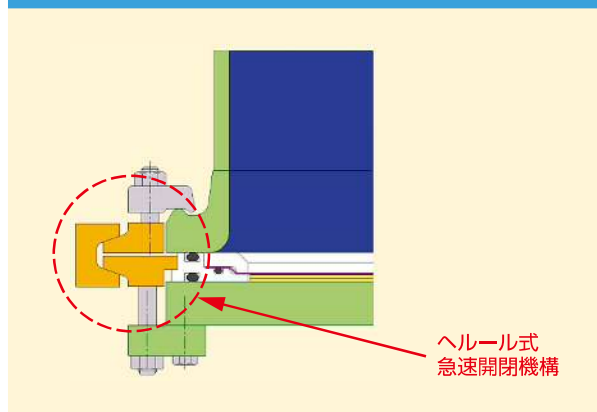
ろ板構造



上蓋開閉構造 (オプション)

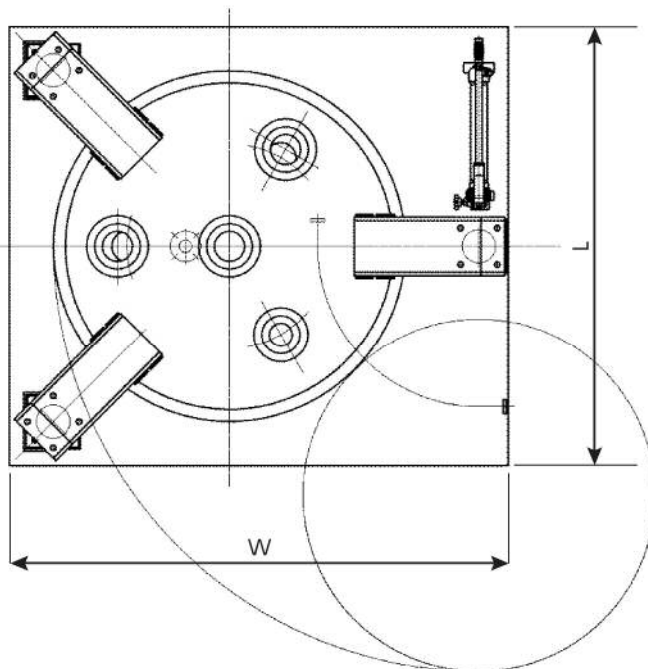
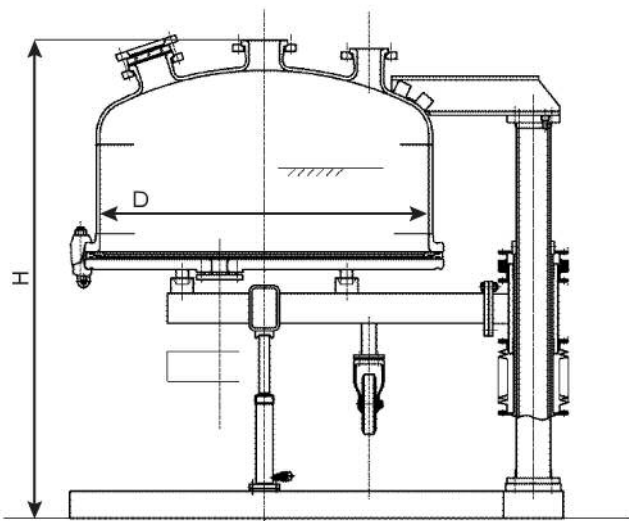


ヘルール式急速開閉機構 (オプション)



標準仕様

- 標準設計圧力
F.V.~ATM/0.19MPa (圧送)
- 標準設計温度
0~80℃



標準寸法

型式	GL-F400	GL-F500	GL-F800	GL-F1100
本体内径D [mm]	400	500	800	1100
ろ過面積 [m ²]	0.13	0.20	0.50	0.95
全高H [mm]	1400	1500	1650	1750
W×L [mm]	800×650	1000×800	1450×1200	1800×1700
ケーキ容量 [L]	7~22	17~50	50~150	100~270
クランプ個数 (従来型クランプ個数)	4 (16)	6 (20)	10 (32)	12 (44)

※寸法表に記載のない容量についてもお問い合わせください。

株式会社 神鋼環境ソリューション

プロセス機器事業部

東京支社 〒141-0033 東京都品川区西品川1丁目1-1 (住友不動産大崎ガーデンタワー) TEL(03)-5931-3710 FAX(03)-5931-5702
 大阪支社 〒541-8536 大阪府中央区備後町4丁目1-3 (御堂筋三井ビル) TEL(06)-6206-6754 FAX(06)-6206-6758
 九州支社 〒812-0012 福岡市博多区博多駅中央街1番1号 (新幹線博多ビル) TEL(092)-474-6565 FAX(092)-441-4440
 名古屋支店 〒451-0045 名古屋市西区名駅2丁目27-8 (名古屋プライムセントラルタワー) TEL(052)-581-9876 FAX(052)-563-2313
 URL <http://www.kobelco-eco.co.jp>