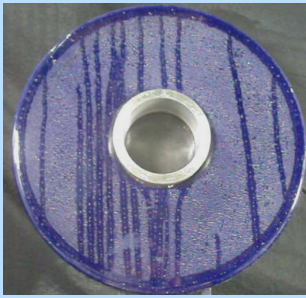


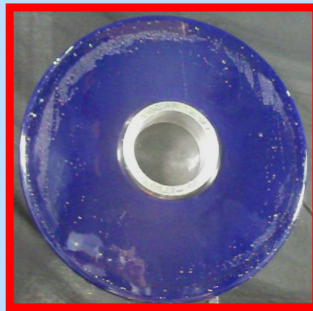
## エア-の力で蓋開閉時の液だれを改善

### 従来品との比較

蓋を開けた時の液だれを比較（残った水滴の量を測定）



従来のマンホール  
水滴残量：9g



マンホール ジェット  
（3分間エア-を吹き込み）  
水滴残量：1g

マンホール使用時の悩みを解決！

蓋を開けた時の液だれにより起こる

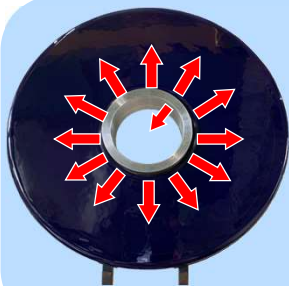
- ・缶体外面の腐食
- ・GL終端の剥離



開閉時の液だれを大幅改善！  
動画にてご確認下さい！



### 特長・構造

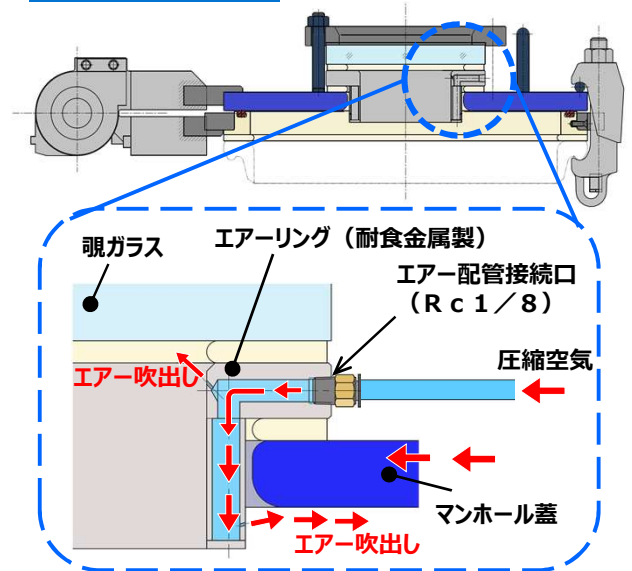


エア-の力で水滴を除去！

「エア-リング」から吹出すエア-によって蓋の表面についた水滴を除去します。  
視窓の水滴も除去可能です。

- マンホールへのエア-供給が必要です。  
流量：約 2.4 Nm<sup>3</sup> /hr以上  
圧力：0.2~0.4MPa

### マンホール構造図



※エア-配管はオプション対応します。  
弊社までお問い合わせください！

### 仕様

設計圧力	F.V.~0.2MPa
設計温度	-30~158℃
適用法規	一圧、二圧、消防法
サイズ	300×400、φ400、φ450